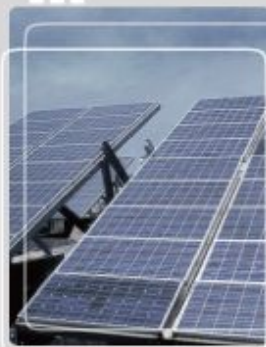


2013년 3분기 KOTRA-SERI 수출선행지수



CONTENTS

목 차

1. 2013년 3분기 수출전망 / 2

2. KOTRA-SERI 수출선행지수 개요 / 4

1. 2013년 3분기 수출전망

□ (총괄) 3분기 수출, 증가세 소폭 개선 예상

- 3분기 수출선행지수는 前분기(54.1) 대비 1.7p 상승한 55.8 기록
 - '09년 4분기 지수 발표를 시작한 이래 3번째로 높은 수준으로, 상반기 저조했던 수출 증가율이 3분기에는 다소 개선될 것으로 기대

KOTRA-SERI 수출선행지수 추이

구분	'12.1Q	'12.2Q	'12.3Q	'12.4Q	'13.1Q	'13.2Q	'13.3Q	증감(p)
수출선행지수	51.6	51.7	54.0	50.7	51.8	54.1	55.8	+1.7

□ (상승 요인) 수입국 경기 개선 지속에 대한 기대감 반영

- 보조지수인 수입국경기지수는 52.9로 1분기보다 0.5p 소폭 상승
 - 수입국경기지수는 '12년 4분기 42.5까지 하락했으나 '13년들어 3분기 연속 개선
- 다만, 품질경쟁력지수(56.5)와 가격경쟁력지수(49.3)는 소폭 하락
 - 품질경쟁력지수는 0.9p 하락했으나 아직은 양호한 수준 유지
 - 가격경쟁력지수는 前분기 대비 0.8p 하락해 기준치(50)를 하회, 엔저 등으로 한국의 수출여건이 가격경쟁력 면에서는 여전히 어려울 전망

KOTRA-SERI 수출선행지수 보조지수 추이

구분	'12.1Q	'12.2Q	'12.3Q	'12.4Q	'13.1Q	'13.2Q	'13.3Q	증감(p)
수입국경기지수	44.3	49.7	45.1	42.5	46.0	52.4	52.9	+0.5
가격경쟁력지수	53.3	52.9	51.8	51.7	49.6	50.1	49.3	-0.8
품질경쟁력지수	58.6	58.7	58.4	58.4	57.5	57.4	56.5	-0.9

□ (지역별) 아시아와 일본 하락하고 나머지 지역은 모두 지수 상승

- 신흥국 시장 : CIS(63.0), 중국(59.0), 중동아(58.2) 등은 수출여건이 양호하고, 중남미(54.9)도 前분기 대비 개선 예상
 - 아시아(57.2)는 2분기 대비 3.0p 하락했으나, 여전히 높은 수준 기록
- 선진국 시장 : 북미(60.6), 유럽(50.8) 등이 상승한 반면 일본은 하락
 - 북미는 2분기 대비 1.5p 상승했고, 유럽은 '11년 3분기(55.1) 이후 처음으로 기준치 50을 상회
 - 일본은 42.2(4.0p↓)로 역대 최저 수준, 특히 가격경쟁력 지수 22.1 기록

지역별 수출선행지수 추이

구분	아시아	중남미	일본	중국	중동아	북미	유럽	CIS
'11. 4Q	55.6	53.5	53.4	54.1	55.8	52.8	48.8	60.8
'12. 1Q	50.9	48.2	50.8	49.6	53.1	59.8	47.2	54.2
'12. 2Q	50.9	57.9	49.1	54.1	54.0	54.7	46.3	49.6
'12. 3Q	57.9	52.7	53.6	56.2	58.1	56.4	44.5	61.0
'12. 4Q	55.6	55.4	46.4	44.7	54.5	52.9	45.6	53.7
'13. 1Q	51.1	53.2	47.7	55.9	57.7	56.3	42.8	55.9
'13. 2Q	60.2	52.0	46.2	55.8	56.4	59.1	48.1	52.2
'13. 3Q	57.2	54.9	42.2	59.0	58.2	60.6	50.8	63.0
증감(p)	-3.0	+2.9	-4.0	+3.2	+1.8	+1.5	+2.7	+10.8

□ (품목별) 반도체, LCD, 자동차 등의 지수는 개선되었으나 일반기계, 철강, 섬유 등은 부진 지속 예상

- 자동차(62.8), 반도체(61.0), LCD(61.0) 등이 높은 수준 기록
 - 자동차는 前분기 대비 8.4p 상승하며 13개 품목 중에서 최고치 기록
- 자동차부품(58.5), 석유화학(58.1), 석유제품(57.1), 무선통신(56.7) 등은 前분기 대비 소폭 변동하며 양호한 수준 유지
 - 특히 석유제품은 지난 분기보다 3.5p 상승하며 2분기 연속 개선
- 철강(50.0), 일반기계(49.6), 섬유류(47.6) 등은 지수상승에도 부진 예상
 - 일반기계, 섬유류는 기준치 50을 여전히 하회

주요 품목별 수출선행지수 추이

품목	'13. 2Q	'13. 3Q	증감(p)	품목	'13. 2Q	'13. 3Q	증감(p)
무선통신	57.1	56.7	-0.4	철강	49.3	50.0	+0.7
반도체	60.7	61.0	+0.3	석유화학	56.9	58.1	+1.2
LCD	56.1	61.0	+4.9	석유제품	53.6	57.1	+3.5
가전	60.3	54.2	-6.1	컴퓨터	48.2	50.0	+1.8
자동차	54.4	62.8	+8.4	섬유류	47.6	47.6	0.0
자동차부품	59.5	58.5	-1.0	식품류	61.8	59.7	-2.1
일반기계	48.1	49.6	+1.5	기타	52.6	57.8	+5.2

2. KOTRA-SERI 수출선행지수 개요

- (총괄) 해외 바이어 대상 설문조사를 통해 오더금액 증감 여부를 파악하고 이를 지수화하여 산출
 - 조사대상 바이어(기간 : 2013년 5월 24일~6월 20일, 응답자 : 해외바이어 및 주재상사 근무자 2,391명)는 해당분기 오더금액이 前분기 대비 어떻게 변했는지 증가·유지·감소 중 택일
 - 지역별 응답자 내역 : 유럽(499명), 북미(245명), 아시아(438명), 일본(147명), 중국(362명), 중남미(225명), 중동아(337명), CIS(138명)
 - 오더금액 증감 원인 파악을 위해 한국제품 가격경쟁력, 품질경쟁력, 수입국 경기 등에 대해서도 설문, 보조지수 작성
- (산출) 오더금액 증가 및 유지 바이어 비중을 바탕으로 지수산출
 - 산출식 : $(\text{오더금액 증가 바이어 비중} + \text{유지 바이어 비중} \times 0.5) \times 100$
 - * 증감원인 분석을 위해 가격경쟁력, 품질경쟁력, 수입국 경기에 대해서도 같은 방식으로 지수 산출
 - 지수해석 : 지수는 0~100의 값을 가지며, 지수가 50 이상이면 前분기 대비 수출경기 호조, 50 미만이면 수출경기 부진을 의미

작성자

- ◆ KOTRA 정보기획실 문진욱 과장
- ◆ SERI 경제정책실 이태환 수석

Global Market Report 13-049

2013년 3분기 KOTRA-SERI
수출선행지수

발행인 | 오영호
편집인 | 배창현
발행처 | KOTRA
발행일 | 2013년 6월
주소 | 서울시 서초구 현릉로 13
(우 137-749)
전화 | 02) 3460-7114(대표)
홈페이지 | www.kotra.or.kr
